



System wentylacyjny **WiroVent**<sup>®</sup> pro

**K O M I N K I W E N T Y L A C Y J N E**  
DO BLACHODACHÓWEK, DACHÓWEK I POKRYĆ BITUMICZNYCH

## O Firmie

Firma **WIRPLAST** jest prywatną firmą rodzinną z wieloletnią tradycją i marką doskonałego produktu, która od 1994 roku na rynku budowlanym oferuje najwyższej jakości akcesoria dachowo - wentylacyjne. Naszą dewizą jest najwyższa jakość wykonania produktów, konkurencyjność cen oraz terminowa realizacja zleceń. Oferowane produkty marki WIRPLAST to połączenie myśli inżynierskiej z nowoczesnym wzornictwem, charakteryzujące się estetycznym wyglądem, prostotą montażu oraz wieloletnią trwałością i szczelnością.

Misją firmy jest posiadanie bogatej oferty produktów, dających możliwość wszechstronnego wyboru każdemu, nawet najbardziej wymagającemu klientowi. Spełnienie tych warunków jest efektem wielu lat pracy i przygotowań, co ostatecznie przekłada się na uznanie dla naszych produktów zarówno na terenie całego kraju, jak i krajów Unii Europejskiej.

Przez blisko 20 lat działalności, firma **WIRPLAST** stała się dynamiczną i prężnie rozwijającą się firmą produkcyjną. Produkcja realizowana jest w całości na wysokowydajnych, nowoczesnych liniach produkcyjnych, stale unowocześnianych. W 2010 roku uruchomiona została nowa, zaawansowana technologicznie hala produkcyjna tworzyw sztucznych, która pozwala uzyskać najwyższą jakość i powtarzalność produktów. Aby w pełni wykorzystać nową halę produkcyjną, w 2012 roku oddano do użytku kolejny, nowoczesny budynek biurowo - magazynowy, który wzbogacił przechowywanie towaru o kolejne 1000 miejsc paletowych, co pozwoliło na zwiększenie asortymentu oferowanych produktów oraz na szybką realizację zamówionego towaru, w dowolne miejsce w Polsce, w ciągu 24 godzin.



Firma WIRPLAST wyrosła i działa wyłącznie na polskim kapitale. W latach 2010-2012 zostały utworzone „córki” firmy WIRPLAST, które działają pod nazwami WIRPLASTRUS, WIRPLASTBALTIC, WIRPLASTEXPO. Firmy te organizują i rozwijają sprzedaż eksportową w większości państw Europy.

Zobowiązujemy się dokładać wszelkich starań, aby nasi klienci byli w pełni zadowoleni i przekonani, co do wartości użytkowej i jakości oferowanych przez nas wyrobów. Mamy nadzieję, że nasza oferta zainteresuje Państwa i skłoni do współpracy.

## Spis treści

Wstęp	1-5
Produkty do blachodachówek, pokryć profilowanych	6-9
Produkty do pokryć bitumicznych, blach płaskich	10-13
Produkty do dachówek betonowych i ceramicznych	14-15
Zestawienie przejść dachowych do dachówek betonowych, ceramicznych	16
Zestawienie przejść dachowych do blachodachówek	17
Czapy kominowe	18-19
Nasady kominowe okrągłe	20
Nasady kominowe prostokątne	21
Wywietrzaki grawitacyjne, kominki wentylacyjne	22
Podstawy dachowe, redukcje	23
Produkty uzupełniające	24-25
Akcesoria dachowe	26-30



## Kominek wentylacyjny

**Wysokiej wydajności kominki wentylacyjne** stosowane są do wyprowadzenia przewodów wentylacyjnych, odpowietrzeń kanalizacji, czy przewodów centralnego odkurzacza przez połąc dachową. Konstrukcja kominka doskonale zwiększa wydajność wentylacyjną oraz zabezpiecza przed warunkami atmosferycznymi, a przede wszystkim zapobiega przedostawaniu się wody deszczowej lub śniegu do kanału wentylacyjnego. Regulowany kąt nachylenia oraz wbudowana poziomicca **WASSERWAAGE** pozwala na pionowe ustawienie kominka przy pochyleniu połąc dachowej od 5° do 45°.

W ofercie posiadamy: przejścia dachowe dla dachów spadzistych, dopasowanych do większości dachówek, blachodachówek, blach płaskich (rąbek stojący), materiałów bitumicznych, łupka oraz przejście uniwersalne.

## Zalety

- Produkty przeznaczone są do bezpośredniego montażu na połąc dachowej;
- Produkty oferowane są w kompletnych zestawach do montażu;
- Materiał: polipropylen barwiony w masie, stabilizowany na promieniowanie UV;
- Wymienione kolory RAL w tabelach są kolorami podstawowymi;
- Możliwość lakierowania produktów w dowolnej kolorystyce wg palety RAL (termin realizacji do 10 dni roboczych).



szary 7046



brązowy 8017



grafitowy 7024



czerwony 3009



zielony 6020



czarny 9005



ceglasty 8004



miedziany 8003

**UWAGA!** faktyczne kolory produktów mogą nieznacznie się różnić od kolorów przedstawionych powyżej.

- W celu sprawdzenia zdolności wentylacji grawitacyjnej (wysysania powietrza) zostały przeprowadzone niezależne badania w jednostce naukowo - technicznej. Badania były przeprowadzone w tunelu aerodynamicznym, gdzie dokonano pomiaru wielkości podciśnienia w kominkach wentylacyjnych, w zależności od prędkości wiatru i jego kierunku. Badania dowiodły skuteczność poprawnej wentylacji w budynkach mieszkalnych i przemysłowych, przy zastosowaniu naszych produktów.
- Produkty posiadają aprobatę techniczną.
- Dodatkowym walorem jest estetyczne wykończenie oraz **PRECYZYJNE USTAWIENIE KOMINKA DO PIONU**, dzięki zastosowaniu poziomiccy WASSERWAAGE, która wyróżnia nas spośród innych producentów.

Wychodząc naprzeciw oczekiwaniom Klientów marka WIRPLAST wzbogaciła kominki wentylacyjne nowym precyzyjnym montażem WASSERWAAGE. Jest to innowacyjne na polską skalę rozwiązanie, zgłoszone w Urzędzie Patentowym Rzeczypospolitej Polskiej, umożliwiające łatwe i skuteczne wypoziomowanie kominka na dachu.

**Wbudowana na stałe poziomicca** - libella okrągła, umożliwi ustawienie płaszczyzn lub prostych w kierunku pionowym lub poziomym, nie wpływając przy tym na estetykę oferowanego produktu.



Kominki z wbudowaną poziomiccą WASSERWAAGE zapewniają wiele wymiernych korzyści, takich jak:

- precyzyjny i wygodny montaż kominka;
- krótszy czas montażu kominka;
- estetyczny wygląd kominka zamontowanego na dachu.

Wyposażenie kominków wentylacyjnych w okrągłą poziomicę, wbudowaną centralnie na środku daszka, pozwala doświadczonemu dekarzowi precyzyjnie ustawić kominek w pionie bez pomocy dodatkowych osób.



## Kominek wentylacyjny WiroVent®pro

**WiroVent®pro** – profesjonalny system kominka wentylacyjnego o regulowanym kącie nachylenia, z odpływem kondensatu. Aerodynamiczny kształt kominka zapewnia optymalną wentylację pomieszczeń bez zakłóceń, a specjalne kanały odprowadzają skropliny (kondensat) na pokrycie dachowe. **WiroVent®pro** występuje w wersji o średnicy DN 110 lub DN 150 do dachówek, blachodachówek oraz pokryć bitumicznych. Kątowa rura przyłączeniowa pozwala na prostopadłe przejście przez połąć dachu oraz elementy izolujące stosowane w nowoczesnym budownictwie, co zmniejsza straty ciepła. Dlatego właśnie marka WIRPLAST wprowadza do swojej oferty system **WiroVent®pro**, który ma na celu zmniejszenie kosztów ogrzewania budynku.



### WBUDOWANA POZIOMICA:

każdy kominek regulowany, posiada wbudowaną poziomice, aby ułatwić **precyzyjny montaż**.

### 8 PODSTAWOWYCH KOLORÓW

### REGULOWANY KĄT NACHYLENIA:

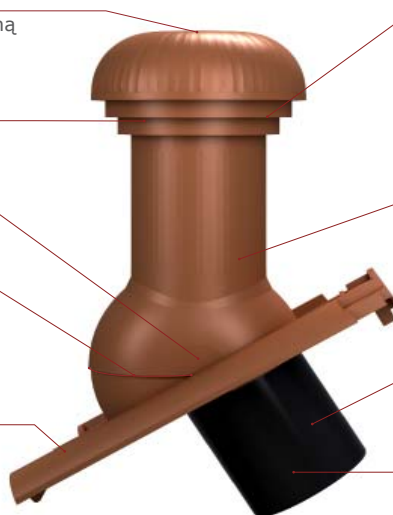
od 5° do 50°

### ODPROWADZENIE KONDENSATU:

12 kanałów odprowadzających kondensat na zewnątrz kominka

### DO WSZYSTKICH POKRYĆ DACHOWYCH:

przejścia dopasowane do najpopularniejszych modeli dachówek, blachodachówek, materiałów bitumicznych.



### ZWIĘKSZENIE WYDAJNOŚCI:

2 zintegrowane pierścienie zapewniają optymalną wydajność wentylacyjną, oraz jednocześnie chronią przed nawiewem deszczu lub śniegu do kanału wentylacyjnego.

### POWIERZCHNIA PRODUKTU:

zastosowany system wykończenia powierzchni kominka, który nie pozwala na **zarysowanie produktu**.

### PROSTOPADŁA RURA:

prostopadłe przejście przez połąć dachową zmniejsza straty ciepła.

### ŚREDNICA KOMINKA:

dolna rura kominka występuje o średnicy DN 110 lub DN 150.

## Kominek wentylacyjny WiroVent®

**WiroVent®** - system kominka wentylacyjnego o regulowanym kącie nachylenia. Występuje w wersji nieizolowanej oraz izolowanej, która zapobiega kondensacji pary wodnej w przewodzie wentylacyjnym, jak również z wentylatorem mechanicznym, który jest przeznaczony do wymuszonego wywiewu powietrza z budynków mieszkalnych (np. kuchennych, sanitarnych) lub pomieszczeń użyteczności publicznej. Dużą zaletą jest cichobieźny, a zarazem wysokowydajny silnik elektryczny renomowanej firmy EBM. Wydajność: 305 m<sup>3</sup>/h, z możliwością płynnej regulacji za pomocą regulatora obrotów. **WiroVent®** występuje o średnicy DN 110 lub DN 150 do dachówek, blachodachówek oraz pokryć bitumicznych. Do połączenia kominków z przewodami wentylacyjnymi służy rura przyłączeniowa, która jest dopasowana do dolnej średnicy zewnętrznej kominka. Taki zestaw pozwala na pionowe przejście przez połąć dachową.

### WBUDOWANA POZIOMICA:

każdy kominek regulowany, posiada wbudowaną poziomice, aby ułatwić **precyzyjny montaż**.

### 3 WERSJE WYPOSAŻENIA:

- izolowany
- nieizolowany
- z wentylatorem mechanicznym

### REGULOWANY KĄT NACHYLENIA:

od 5° do 45°

### DO WSZYSTKICH POKRYĆ DACHOWYCH:

przejścia dopasowane do najpopularniejszych modeli dachówek, blachodachówek, materiałów bitumicznych.



### ZWIĘKSZENIE WYDAJNOŚCI:

pierścieniowa konstrukcja kominka zwiększa wydajność wentylacyjną.

### POWIERZCHNIA PRODUKTU:

zastosowany system wykończenia powierzchni, który nie pozwala na **zarysowanie produktu**.

### 8 PODSTAWOWYCH KOLORÓW

### PIONOWA RURA:

pionowe przejście przez połąć dachową

### ŚREDNICA KOMINKA:

dolna rura kominka występuje o średnicy DN 110 lub DN 150.



# Produkty do blachodachów



## PRODUKTY DO BLACHODACHÓWEK, POKRYĆ PROFILOWANYCH

System wentylacyjny **WiroVent®pro**  
**PERFEKTA plus** DN110, DN150 – kominek wentylacyjny



z odpływem kondensatu		Kolor RAL	Rodzaj pokrycia
DN110 / H455 mm	DN150 / H455 mm		
Nr Katalogowy			
K73-2	K74-2	brązowy 8017	<b>Blachodachówka</b> dostępne profile: N,W,L,XL,XXL,E,C,M wykaz modeli str. 17
K73-3	K74-3	grafitowy 7024	
K73-4	K74-4	czerwony 3009	
K73-5	K74-5	zielony 6020	
K73-6	K74-6	czarny 9005	
K73-7	K74-7	ceglasty 8004	
K73-9	K74-9	miedziany 8003	

**UWAGA!** produkty przeznaczone są do bezpośredniego montażu na blachodachówce.

## System wentylacyjny WiroVent®

### PERFEKTA DN 110 – kominek wentylacyjny



nieizolowany	izolowany	z wentylatorem	Kolor RAL	Rodzaj pokrycia
DN110 / H495 mm				
Nr Katalogowy				
K48-2	K49-2	K50-2	brązowy 8017	<b>Błachodachówka</b> dostępne profile: N,W,L,XL,XXL,E,C,M wykaz modeli str. 17
K48-3	K49-3	K50-3	grafitowy 7024	
K48-4	K49-4	K50-4	czerwony 3009	
K48-5	K49-5	K50-5	zielony 6020	
K48-6	K49-6	K50-6	czarny 9005	
K48-7	K49-7	K50-7	ceglasty 8004	
K48-9	K49-9	K50-9	miedziany 8003	

## System wentylacyjny WiroVent®

### PERFEKTA DN 150 – kominek wentylacyjny



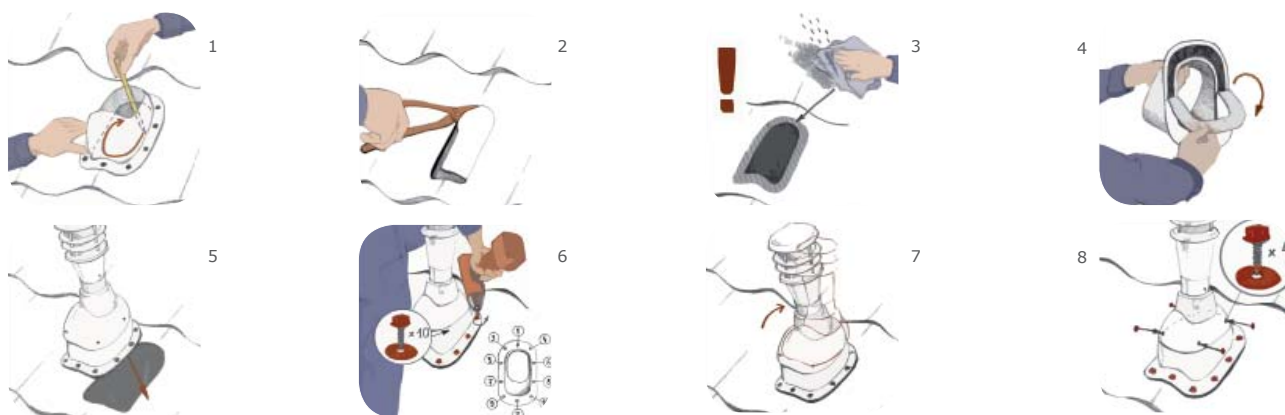
nieizolowany	izolowany	z wentylatorem	obrotowy	Kolor RAL	Rodzaj pokrycia
DN150 / H550 mm			DN150 / 575 mm		
Nr Katalogowy					
K53-2	K55-2	K65-2	TP53-2	brązowy 8017	<b>Błachodachówka</b> dostępne profile N,W,L wykaz modeli str. 17
K53-3	K55-3	K65-3	TP53-3	grafitowy 7024	
K53-4	K55-4	K65-4	TP53-4	czerwony 3009	
K53-5	K55-5	K65-5	TP53-5	zielony 6020	
K53-6	K55-6	K65-6	TP53-6	czarny 9005	
K53-7	K55-7	K65-7	TP53-7	ceglasty 8004	
K53-9	K55-9	K65-9	TP53-9	miedziany 8003	

**UWAGA!** produkty przeznaczone są do bezpośredniego montażu na blachodachówce.

# Produkty do blachodachówek

## SCHEMAT MONTAŻU DO BLACHODACHÓWEK

Przy zamontowaniu kominków wentylacyjnych proszę zwrócić szczególną uwagę na pokrycia blaszane. Otwory w blachach należy wyciąć specjalnymi nożycami wibracyjnymi. **Nie stosować szlifierek kątowych lub innych narzędzi powodujących uszkodzenie lakieru na pokryciu!** Po zakończeniu montażu kominka należy usunąć wszystkie zanieczyszczenia z powierzchni dachu. Zestaw zawiera wszystkie wkręty samowiertne, pozwalające na zamontowanie kominka, oraz uszczelnienia.



### PERFEKTA PA – przejście antenowe

Nr Katalogowy	Kolor RAL	Rodzaj pokrycia
PA48-2	brązowy 8017	<b>Blachodachówka</b> dostępne profile: N,W,L,XL,XXL,E,C,M wykaz modeli str. 17
PA48-3	grafitowy 7024	
PA48-4	czerwony 3009	
PA48-5	zielony 6020	
PA48-6	czarny 9005	
PA48-7	ceglasty 8004	
PA48-9	miedziany 8003	



### ROLLING – wywietrznik połaciowy

Nr Katalogowy	Kolor RAL	Rodzaj pokrycia
K51-2	brązowy 8017	<b>Blachodachówka</b> dostępne profile: N,W,L,XL,XXL,E,C,M wykaz modeli str. 17
K51-3	grafitowy 7024	
K51-4	czerwony 3009	
K51-5	zielony 6020	
K51-6	czarny 9005	
K51-7	ceglasty 8004	
K51-9	miedziany 8003	



### PERFEKTA PS – przejście do solarów

Nr Katalogowy	Kolor RAL	Rodzaj pokrycia
PS48-2	brązowy 8017	<b>Blachodachówka</b> dostępne profile: N,W,L,XL,XXL,E,C,M wykaz modeli str. 17
PS48-3	grafitowy 7024	
PS48-4	czerwony 3009	
PS48-5	zielony 6020	
PS48-6	czarny 9005	
PS48-7	ceglasty 8004	
PS48-9	miedziany 8003	



**UWAGA!** produkty przeznaczone są do bezpośredniego montażu na blachodachówce.

## System wentylacyjny WiroVent®

### UNIWERSAL DN 110 – kominek wentylacyjny uniwersalny



nieizolowany	izolowany	z wentylatorem	Kolor RAL	Rodzaj pokrycia
DN110 / H495 mm				
Nr Katalogowy				
K25-1	K26-1	K44-1	szary 7046	<b>Blachodachówka,</b> pokrycia profilowane
K25-2	K26-2	K44-2	brązowy 8017	
K25-3	K26-3	K44-3	grafitowy 7024	
K25-4	K26-4	K44-4	czerwony 3009	
K25-5	K26-5	K44-5	zielony 6020	
K25-6	K26-6	K44-6	czarny 9005	
K25-7	K26-7	K44-7	ceglasty 8004	
K25-9	K26-9	K44-9	miedziany 8003	

### UNIWERSAL PA – przejście antenowe uniwersalne

Nr Katalogowy	Kolor RAL	Rodzaj pokrycia
PA25-1	szary 7046	<b>Blachodachówka,</b> pokrycia profilowane
PA25-2	brązowy 8017	
PA25-3	grafitowy 7024	
PA25-4	czerwony 3009	
PA25-5	zielony 6020	
PA25-6	czarny 9005	
PA25-7	ceglasty 8004	
PA25-9	miedziany 8003	



### OPTIMUM – wywietrznik połaciowy uniwersalny

Nr Katalogowy	Kolor RAL	Rodzaj pokrycia
K20-1	szary 7046	<b>Blachodachówka,</b> pokrycia profilowane
K20-2	brązowy 8017	
K20-3	grafitowy 7024	
K20-4	czerwony 3009	
K20-5	zielony 6020	
K20-6	czarny 9005	
K20-7	ceglasty 8004	
K20-9	miedziany 8003	



### UNIWERSAL PS – przejście do solarów

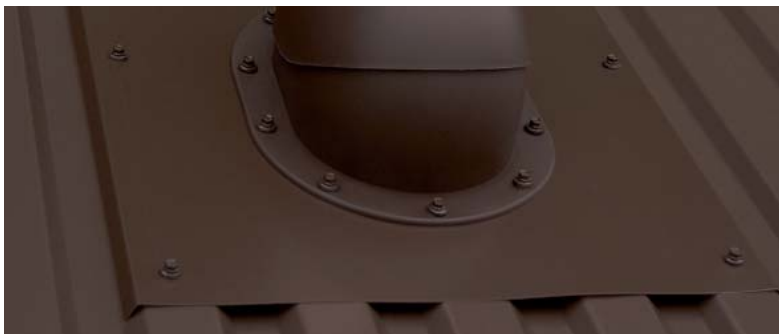
Nr Katalogowy	Kolor RAL	Rodzaj pokrycia
PS25-1	szary 7046	<b>Blachodachówka,</b> pokrycia profilowane
PS25-2	brązowy 8017	
PS25-3	grafitowy 7024	
PS25-4	czerwony 3009	
PS25-5	zielony 6020	
PS25-6	czarny 9005	
PS25-7	ceglasty 8004	
PS25-9	miedziany 8003	



**UWAGA!** produkty przeznaczone są do bezpośredniego montażu na blachodachówce, pokryciach profilowanych.



# Produkty do materiałów



## PRODUKTY DO POKRYĆ BITUMICZNYCH, BLACH PŁASKKICH

System wentylacyjny **WiroVent@pro**  
**STANDARD Plus** DN110, DN150 – kominek wentylacyjny



z odpływem kondensatu		Kolor RAL	Rodzaj pokrycia
DN110 / H455 mm	DN150 / H455 mm		
Nr Katalogowy			
K69-1	K70-1	szary 7046	Materiały bitumiczne
K69-2	K70-2	brązowy 8017	
K69-3	K70-3	grafitowy 7024	
K69-4	K70-4	czerwony 3009	
K69-5	K70-5	zielony 6020	
K69-6	K70-6	czarny 9005	
K69-7	K70-7	ceglasty 8004	

**UWAGA!** produkty przeznaczone są do montażu pod pokryciem dachowym.

# w bitumicznych

System wentylacyjny **WiroVent®**

**STANDARD** – kominek wentylacyjny DN110



nieizolowany	izolowany	z wentylatorem	DN110 / H495 mm	
Nr Katalogowy			Kolor RAL	Rodzaj pokrycia
K21-1	K22-1	K42-1	szary 7046	<b>Materiały bitumiczne</b>
K21-2	K22-2	K42-2	brązowy 8017	
K21-3	K22-3	K42-3	grafitowy 7024	
K21-4	K22-4	K42-4	czerwony 3009	
K21-5	K22-5	K42-5	zielony 6020	
K21-6	K22-6	K42-6	czarny 9005	
K21-7	K22-7	K42-7	ceglasty 8004	

**STANDARD PA** – przejście antenowe

Nr Katalogowy	Kolor RAL	Rodzaj pokrycia
PA21-1	szary 7046	<b>Materiały bitumiczne</b>
PA21-2	brązowy 8017	
PA21-3	grafitowy 7024	
PA21-4	czerwony 3009	
PA21-5	zielony 6020	
PA21-6	czarny 9005	
PA21-7	ceglasty 8004	



**SIMPLE** – wywietrznik połaciowy

Nr Katalogowy	Kolor RAL	Rodzaj pokrycia
K17-1	szary 7046	<b>Materiały bitumiczne</b>
K17-2	brązowy 8017	
K17-3	grafitowy 7024	
K17-4	czerwony 3009	
K17-5	zielony 6020	
K17-6	czarny 9005	
K17-7	ceglasty 8004	



**STANDARD PS** – przejście do solarów

Nr Katalogowy	Kolor RAL	Rodzaj pokrycia
PS21-1	szary 7046	<b>Materiały bitumiczne</b>
PS21-2	brązowy 8017	
PS21-3	grafitowy 7024	
PS21-4	czerwony 3009	
PS21-5	zielony 6020	
PS21-6	czarny 9005	
PS21-7	ceglasty 8004	



**UWAGA!** produkty przeznaczone są do montażu pod pokryciem dachowym.

# Produkty do materiałów

## System wentylacyjny **WiroVent®pro** **NORMAL Plus** DN110, DN150 – kominek wentylacyjny



z odpływem kondensatu		Kolor RAL	Rodzaj pokrycia
DN110 / H455 mm	DN150 / H455 mm		
Nr Katalogowy			
K71-1	K72-1	szary 7046	<b>Materiały bitumiczne,</b> blachy płaskie
K71-2	K72-2	brązowy 8017	
K71-3	K72-3	grafitowy 7024	
K71-4	K72-4	czerwony 3009	
K71-5	K72-5	zielony 6020	
K71-6	K72-6	czarny 9005	
K71-7	K72-7	ceglasty 8004	
K71-9	K72-9	miedziany 8003	

## System wentylacyjny **WiroVent®** **NORMAL** DN110 – kominek wentylacyjny



nieizolowany	izolowany	z wentylatorem	Kolor RAL	Rodzaj pokrycia
DN110 / H495 mm				
Nr Katalogowy				
K23-1	K24-1	K43-1	szary 7046	<b>Materiały bitumiczne,</b> blachy płaskie
K23-2	K24-2	K43-2	brązowy 8017	
K23-3	K24-3	K43-3	grafitowy 7024	
K23-4	K24-4	K43-4	czerwony 3009	
K23-5	K24-5	K43-5	zielony 6020	
K23-6	K24-6	K43-6	czarny 9005	
K23-7	K24-7	K43-7	ceglasty 8004	
K23-9	K24-9	K43-9	miedziany 8003	

**UWAGA!** produkty przeznaczone są do bezpośredniego montażu na istniejących materiałach bitumicznych, blachach płaskich (rąbek stojący).

# ow bitumicznych, blach

System wentylacyjny **WiroVent®**

**NORMAL** DN150– kominek wentylacyjny



nieizolowany	izolowany	z wentylatorem	obrotowy		
DN150 / H550 mm			DN150 / 575 mm		
Nr Katalogowy				Kolor RAL	Rodzaj pokrycia
K52-1	K54-1	K66-1	TN52-1	szary 7046	<b>Materiały bitumiczne, blachy płaskie</b>
K52-2	K54-2	K66-2	TN52-2	brązowy 8017	
K52-3	K54-3	K66-3	TN52-3	grafitowy 7024	
K52-4	K54-4	K66-4	TN52-4	czerwony 3009	
K52-5	K54-5	K66-5	TN52-5	zielony 6020	
K52-6	K54-6	K66-6	TN52-6	czarny 9005	
K52-7	K54-7	K66-7	TN52-7	ceglasty 8004	
K52-9	K54-9	K66-9	TN52-9	miedziany 8003	

**NORMAL PA** – przejście antenowe

Nr Katalogowy	Kolor RAL	Rodzaj pokrycia
PA23-1	szary 7046	<b>Materiały bitumiczne, blachy płaskie</b>
PA23-2	brązowy 8017	
PA23-3	grafitowy 7024	
PA23-4	czerwony 3009	
PA23-5	zielony 6020	
PA23-6	czarny 9005	
PA23-7	ceglasty 8004	
PA23-9	miedziany 8003	



**EASY** – wywietrznik połaciowy

Nr Katalogowy	Kolor RAL	Rodzaj pokrycia
K19-1	szary 7046	<b>Materiały bitumiczne, blachy płaskie</b>
K19-2	brązowy 8017	
K19-3	grafitowy 7024	
K19-4	czerwony 3009	
K19-5	zielony 6020	
K19-6	czarny 9005	
K19-7	ceglasty 8004	
K19-9	miedziany 8003	



**NORMAL PS** – przejście do solarów

Nr Katalogowy	Kolor RAL	Rodzaj pokrycia
PS23-1	szary 7046	<b>Materiały bitumiczne, blachy płaskie</b>
PS23-2	brązowy 8017	
PS23-3	grafitowy 7024	
PS23-4	czerwony 3009	
PS23-5	zielony 6020	
PS23-6	czarny 9005	
PS23-7	ceglasty 8004	
PS23-9	miedziany 8003	



**UWAGA!** produkty przeznaczone są do bezpośredniego montażu na istniejących materiałach bitumicznych, blachach płaskich (rąbek stojący).





PRODUKTY DO  
**DACHÓWEK BETONOWYCH I CERAMICZNYCH**

System wentylacyjny **WiroVent®pro**  
**TILE Plus** DN110, DN150 – kominek wentylacyjny



z odpływem kondensatu		Kolor RAL	Rodzaj pokrycia
DN110 / H455 mm	DN150 / H455 mm		
Nr Katalogowy			
K75-2	K76-2	brązowy 8017	<b>Dachówka</b> ceramiczna, betonowa wykaz modeli str. 16
K75-3	K76-3	grafitowy 7024	
K75-4	K76-4	czerwony 3009	
K75-6	K76-6	czarny 9005	
K75-7	K76-7	ceglasty 8004	
K75-8	K76-8	antracytowy 7021	

**UWAGA!** produkty przeznaczone są do montażu z jedną z dachówek przejściowych.

## System wentylacyjny **WiroVent®**

### TILE DN110 – kominek wentylacyjny



nieizolowany	izolowany DN110 / H495mm	z wentylatorem	Kolor RAL	Rodzaj pokrycia
Nr Katalogowy				
K56-2	K57-2	K62-2	brązowy 8017	<b>Dachówka</b> ceramiczna, betonowa wykaz modeli str. 16
K56-3	K57-3	K62-3	grafitowy 7024	
K56-4	K57-4	K62-4	czerwony 3009	
K56-6	K57-6	K62-6	czarny 9005	
K56-7	K57-7	K62-7	ceglasty 8004	
K56-8	K57-8	K62-8	antracytowy 7021	

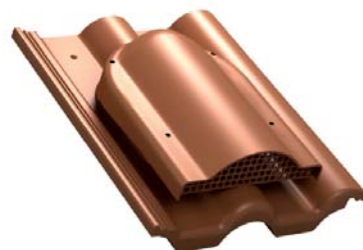
### TILE PA – przejście antenowe

Nr Katalogowy	Kolor RAL	Rodzaj pokrycia
PA56-2	brązowy 8017	<b>Dachówka</b> ceramiczna, betonowa wykaz modeli str. 16
PA56-3	grafitowy 7024	
PA56-4	czerwony 3009	
PA56-6	czarny 9005	
PA56-7	ceglasty 8004	
PA56-8	antracytowy 7021	



### TILE – wywietrznik połaciowy

Nr Katalogowy	Kolor RAL	Rodzaj pokrycia
K60-2	brązowy 8017	<b>Dachówka</b> ceramiczna, betonowa wykaz modeli str. 16
K60-3	grafitowy 7024	
K60-4	czerwony 3009	
K60-6	czarny 9005	
K60-7	ceglasty 8004	
K60-8	antracytowy 7021	



### TILE PS – przejście do solarów

Nr Katalogowy	Kolor RAL	Rodzaj pokrycia
PS56-2	brązowy 8017	<b>Dachówka</b> ceramiczna, betonowa wykaz modeli str. 16
PS56-3	grafitowy 7024	
PS56-4	czerwony 3009	
PS56-6	czarny 9005	
PS56-7	ceglasty 8004	
PS56-8	antracytowy 7021	



**UWAGA!** produkty przeznaczone są do montażu z jedną z dachówek przejściowych.

# Zestawienie przejść dachowych

WYKAZ MODELI DACHÓWEK PRZEJŚCIOWYCH

DO DACHÓWEK BETONOWYCH, CERAMICZNYCH system **WiroVent®**, **WiroVent®pro**



P18-01  
**EURONIT** / profil S



P18-02  
**EURONIT** / extra



P18-03  
**BRAAS** / bałtycka S  
**IBF** / podwójna S  
**NELSKAMP** / esówka S  
**PRODACH** / podwójna esówka



P18-03/150  
**BRAAS** / bałtycka S  
**IBF** / podwójna S  
**NELSKAMP** / esówka S  
**PRODACH** / podwójna esówka



P18-04  
**BRAAS** / celtycka



P18-05  
**BRAAS** / romańska  
**PRODACH** / podwójna rzymska  
**BENDERS** / mecklenburger



P18-06  
**BRAAS** / grecka



P18-08  
**BENDERS** / podwójna S



P18-09  
**NELSKAMP** / finkenberger  
**IBF** / podwójna rzymska



P18-10  
**NELSKAMP** / do krycia koronowego



P18-11  
**ROBEN** / fleming



P18-12  
**ROBEN** / monza plus



P18-13  
**KORAMIC** / renesansowa L15



P18-14  
**Karpiówka** / łuska



P18-15  
**Karpiówka** / koronka



P18-16  
**ROBEN** / piemont

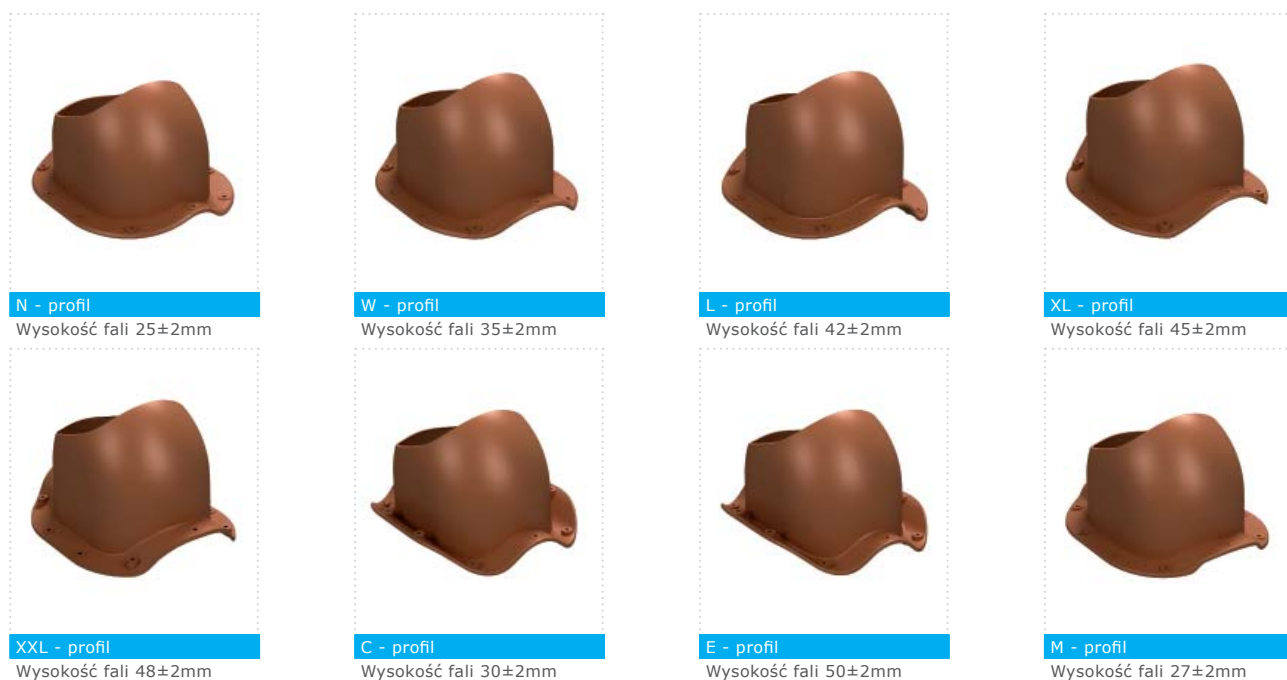


P18-17  
**BRASS** / amber



P18-18  
**TONDACH** / holenderka 11

## WYKAZ MODELI PRZEJŚĆ DACHOWYCH DO BLACHODACHÓWEK system WiroVent®, WiroVent®pro



### N- profil

ARCEROLMITTAL	Halny
ARECO SWEDEN	Vivald
BALEXMETAL	Spektrum
BLACHOTRAPEZ	Kingas, Kingas ECO Plus, Kingas 15 Diament ECO Plus, Joker
BLACHDOM	Bona
BLACHDOMPLUS	Bona, Imperia
BLACHPROFIL 2	Alfa Premium, Alfa Plus, Euro, Eco
BLACHODACH	Bingo, Twist
BLOK-BLACH	Natura
BLACHSTAL	King, Dakota, King Plus
BLACH-POL	Eska,
BUDMAT	Sara, Zefir
BUDMAX-METAL	Bingo, Magnat
BORGA	Elegant
BRATEX	Hestia, Hera
DISPOL	Stella, Luna
EUROBLACH	Korra
FINISH PROFILES	Kingstyle 350, 400
FINCO STAL	Akcent, Viva, Akord, Takt
FLORIAN	Kinga, Kinga plus
FLORIAN CENTRUM	Florina, Kinga
GLINMET	Dona Eko
KROOL	Kroll 20/400, Kroll 14/350, Kroll 20/350
LIMBLACH	Klaudia
LINDAB	LPAL
NOWAX	Atena
POLONICA	Luna
PLANNJA	Regent, Smart, Regola, Scandic, Rapid
PRUSZYŃSKI	Szafir, Rubin Plus
REGAMET	Gloria, Viktoria
ROL-BUD	Kaja
RUUKKI	Monterrey TS39, TS34, Plus, Nova
STAL-HART	Kinga, Bella
TRAFFIC	Gold, Silver
TRANSBLACH	Korra
UNIBLACH	King
WAT	Major
WŁASTAL	Perła
VICOR	Vika,Riki
ZARTMET	Diament, Topaz, Nefryt
METALEX MIKOŁAJEWICE	Wiktoria
MAX-SYSTEM	Nicol, Eco Nicol
SOLAN	M 35
METALMIX	Libra, Proxima (podklejanie butylu)

### W- profil

BLACHSTAL	Elita
BLACHOTRAPEZ	Diament plus
BLACHDOM	Perła
BLACHDOMPLUS	Perła
BLACHPROFIL2	Omega
BLACHODACH	Sonata
BUDMAT	Aria
EUROBLACH	Kiara
FINCO-STAL	Tango
FLORIAN CENTRUM	Europa
GLINMET	Monza
KROLL	Mistral, Syrius
LIMBLACH	Aga
NOWAX	Diana
POLONIA	Extra
POLONICA	Elios
PRUSZYŃSKI	Kron
REGAMET	Olimpia
TRANSBLACH	Kiara
UNIBLACH	Elita
WAT	Fala
ZARTMET	Opal, Jaspis
FINISH PROFILES	Cesar, Finishdak
METALEX MIKOŁAJEWICE	Fińska
MAX-SYSTEM	Olivia, Eco Olivia
RUUKKI	Finnera (podklejanie butylu)
PLANNJA	Flex (podklejanie butylu)
POLSTAL	Beta
DEKAPOL	Profil „B”

### L- profil

PLANNJA	Royal
BUD-MAT	Wenus

### XL- profil

BRATEX	Era
FLORIAN	Flora

### XXL- profil

BRATEX	Integra
--------	---------

### C- profil

CEMBRIT	EuroFala
---------	----------

### E- profil

ETERNIT BALTIC	Gotycka
----------------	---------

### M- profil

GLINMET	Afrodyta
PRUSZYŃSKI	Arad
RUUKKI	Adamante

PRODUCENCI

PRODUCENCI

PRODUCENCI



# Czapy kominowe

## Czapy kominowe – nietypowe rozwiązania

Czapy kominowe wykonywane na indywidualne zamówienie. Dopasowywane są do podanych wymiarów zewnętrznych kominów oraz kanałów wentylacyjnych. Nakrywy doskonale zabezpieczają górną powierzchnię kominu przed korozją, a łącznie z nasadami kominowymi tworzą spójny system, który zabezpiecza kanały wentylacyjne przed nawiewem powietrza zewnętrznego, deszczu lub śniegu.

### Rodzaje nasad kominowych, które można montować na czapach kominowych:

1. Nasada kominowa stała ALFAWENT
2. Nasada kominowa z wentylatorem mechanicznym ALFAWENT Plus
3. Nasada obrotowa TULIPAN
4. Nasada kominowa stała BETAWENT

### Standardowy kolor czap kominowych:

1. Brązowy RAL 8017
2. Grafitowy RAL 7024



- 1 czapa kominowa z nasadami ALFAWENT 2 czapa kominowa z nasadami TULIPAN 3 czapa kominowa z nasadami ALFAWENT Plus 4 czapa kominowa z nasadami BETAWENT dla wariantu jednorzędowego pustaka w układzie pionowym

# Czapy kominowe

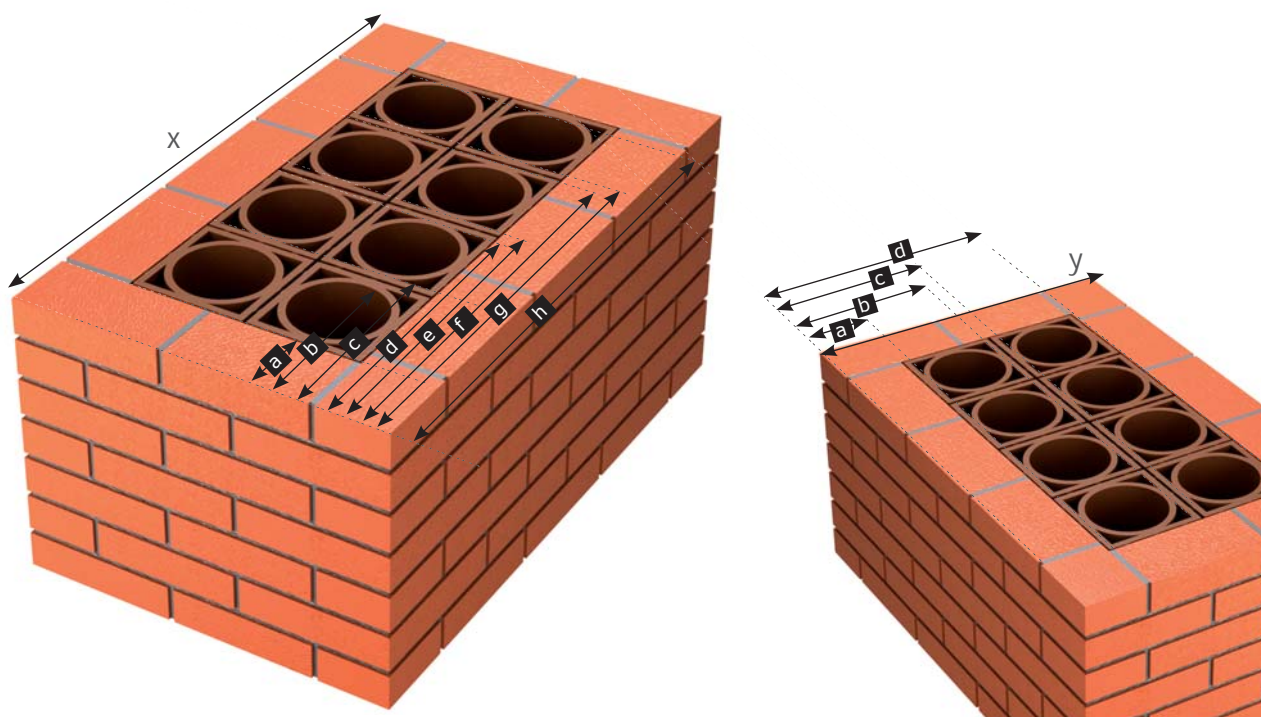
## Montaż czapy kominowej

Montaż czapy kominowej jest bardzo prosty. Należy montować z dokładnością i zgodnie ze wskazówkami. Dokładny montaż jest warunkiem długotrwałego i pewnego zabezpieczenia przed zawilgoceniem i korozją komina. Należy postępować zgodnie z instrukcją montażu, kolejno według punktów.



**1** Sprawdzić, czy przygotowane otwory w czapie są dopasowane do otworów w kominie, oraz czy odległości są równe między krawędzią czapy a kominem. **2** Płaskowniki wygiąć do 90° na odpowiednią odległość od krawędzi czapy. **3** Na przygotowaną powierzchnię komina nałożyć niskoprężną piankę montażową. **4** Osadzić na stałe czapę na wcześniej przygotowanej piance. Odczekać aż pianka stwardnieje (30min.). **5** Następnie należy zamocować czapę kołkami (szybki montaż) z boku komina, przez wcześniej wygięte płaskowniki. **6** Zamontować nasady na otwory, zabezpieczając wkrętami. Następnie ocieplić styropianem.

## PRZYKŁADOWY SPOSÓB POMIARU CZAP KOMINOWYCH



Aby dokładnie zwymiarować komin z otworami, należy kierować się dwoma bazami komina X, Y. Wymiarowanie polega na podaniu wszystkich wymiarów, od krawędzi komina do początku i końca otworu. W tej metodzie unikniemy błędów.

# Systemy nasad kominow

## NASADY KOMINOWE – okrągłe DN150



ALFAWENT DN150 / H420 mm	ALFAWENT PLUS DN150 / H400 mm	TULIPAN DN150 / H470 mm		
Nr Katalogowy			Kolor RAL	Rodzaj pokrycia
K14-2	K45-2	-	brązowy 8017	<b>Kominy,</b> pustaki wentylacyjne
K14-3	K45-3	-	grafitowy 7024	
-	-	K18 - OCAL	stalowy	

**Nasada kominowa stała ALFAWENT**- dzięki swoim wymiarom może być użyta zarówno w przypadku kominu jedno-, jak i wielorzędowego przy wentylacji grawitacyjnej. Nasadę można stosować pojedynczo na adapterze montażowym lub na czapie kominowej, która daje gwarancję szczelności. Konstrukcja pierścieniowa nasady pozwala na wytworzenie efektywnego ciągu kominu wentylacyjnego.

**Nasada kominowa z wentylatorem mechanicznym ALFAWENT PLUS** - nasada kominowa z wentylatorem mechanicznym, przeznaczona do wymuszonego wywiewu powietrza z budynków mieszkalnych i pomieszczeń użyteczności publicznej. Dzięki swoim wymiarom można ją montować na kominach jedno- lub wielorzędowych, bezpośrednio na adapterze montażowym lub na czapie kominowej. Jej dużą zaletą jest cichobieżny, a zarazem wysokowydajny silnik elektryczny renomowanej firmy EBM. Wydajność: 305 m<sup>3</sup>/h, z możliwością płynnej regulacji za pomocą regulatora obrotów.

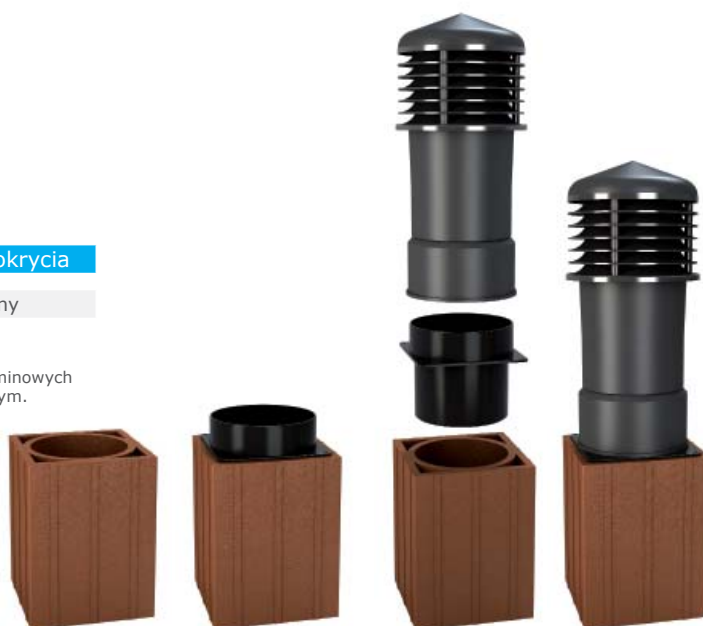
**Nasada obrotowa TULIPAN** - obrotowa nasada kominowa, to urządzenie dynamicznie wykorzystujące siłę wiatru do wspomaganie ciągu kominowego. Niezależnie od kierunku, siły i rodzaju wiatru, turbina nasady obraca się zawsze w jedną i tę samą stronę. Montuje się ją na wylotach kominowych wentylacji grawitacyjnej, szczególnie w budownictwie jedno- i wielorodzinnym. Budowa nasady pozwala na umiejscowienie jej na przewodach, znajdujących się bardzo blisko siebie.

## Adapter montażowy -okrągły



DN150 / DN160		
Nr Katalogowy	Kolor RAL	Rodzaj pokrycia
K67-6	czarny 9005	kominy

**Okrągły adapter montażowy** – przeznaczony do montażu nasad kominowych Alfawent, Alfawent Plus i Tulipan bezpośrednio na pustaku wentylacyjnym.



## NASADY KOMINOWE – prostokątne 170x120mm



BETAVENT W		BETAVENT N	
wysokość 442 mm		wysokość 348 mm	
Nr Katalogowy		Kolor RAL	Rodzaj pokrycia
K63-2W	K63-2N	brązowy 8017	<b>Kominy,</b> pustaki wentylacyjne
K63-3W	K63-3N	grafitowy 7024	

**Nasada kominowa stała BETAVENT** - nasada kominowa stała o kształcie prostokątnym, która gwarantuje bardzo dobre dopasowanie zarówno do pustaków wentylacyjnych pionowych, jak i poziomych. Przeznaczona do zakończenia wentylacji grawitacyjnej pomieszczeń w budynkach mieszkalnych, przemysłowych oraz użyteczności publicznej. Można ją montować na czapach kominowych lub bezpośrednio na kanale wentylacyjnym za pomocą prostokątnego adaptera montażowego. Dostępne są nasady w wersji niskiej (typ N) lub wysokiej (typ W), które bez żadnych komplikacji można odpowiednio usadzić na przemian w pustakach wentylacyjnych wielorzędowych (pionowych lub poziomych).

### Adapter montażowy -prostokątny



**Prostokątny adapter montażowy** - przeznaczony do montażu nasad kominowych Betawent bezpośrednio na pustaku wentylacyjnym pionowym lub poziomym. Adapter można regulować w zakresie 160–170 oraz 110–120 mm, tak, aby możliwe było dopasowanie go do otworu pustaka wentylacyjnego.

120 x 170 mm		
Nr Katalogowy	Kolor RAL	Rodzaj pokrycia
K64-6	czarny 9005	<b>Kominy,</b> pustaki wentylacyjne





# Wywietrzaki, kominki,

## WYWIETRZAKI GRAWITACYJNE



Ø50 / H190 mm	Ø75 / H200 mm	Ø110 / H310 mm	Ø160 / H430 mm	Ø200 / H340 mm	
Nr Katalogowy					Kolor RAL
K9-1	K10-1	K11-1	K12-1	K13-1	szary 7046
K9-2	K10-2	K11-2	K12-2	K13-2	brązowy 8017

Cała gama dobrze zaprojektowanych wywietrzaków pozwala nam na wykorzystanie energii wiatru do zwiększenia ciągu wentylacji. Dzięki swej konstrukcji zapewnia intensywną wentylację, nawet przy minimalnej prędkości wiatru. Wywietrzaki stwarzają całkowicie skuteczną ochronę przed nawiewem powietrza zewnętrznego do kanału oraz przedostawaniem się wody deszczowej lub śniegu. Przeznaczone są do zabudowy przewodów kominowych wentylacyjnych oraz kanałów wentylacyjnych. Podana średnica wywietrzaków jest wewnętrznym wymiarem, przystosowanym do montażu na bosym końcu rury.

## WYWIEWKI WENTYLACYJNE PP



Ø50 / H255 mm	Ø75 / H250 mm	Ø110 / H305 mm	Ø110 / H150 mm	
Nr Katalogowy				Kolor RAL
K1-1	K2-1	K3-1	K4-1	szary 7046
K1-2	K2-2	K3-2	K4-2	brązowy 8017

Wywiewki wentylacyjne montowane są na zwieńczeniu kanałów wentylacyjnych oraz pionów kanalizacyjnych. Podana średnica kominków jest wewnętrznym wymiarem, przystosowanym do montażu na bosym końcu rury.

## KOMINKI WENTYLACYJNE do pap zgrzewalnych



Ø75 / H270 mm	Ø 110 / H350 mm	
Nr Katalogowy		Kolor RAL
K40-6	K41-6	czarny 9005

Kominki wentylacyjne przeznaczone są do wietrzenia termoizolacji oraz do uwalniania pary wodnej, jaka gromadzi się pod pokryciem wodoszczelnym. Zdejmowany daszek kominka pozwala na jego łatwy montaż. Rozeta, która znajduje się w komplecie zabezpiecza przed przedostaniem się deszczu oraz nadaje estetyczny wygląd.

# produkty uzupełniające

## PODSTAWY DACHOWE - proste



Ø75	Ø110	
Nr Katalogowy		Kolor RAL
K31-6	K32-6	czarny 9005

Podstawy dachowe można łączyć z każdym kominkiem lub wywietrzakiem grawitacyjnym o średnicy Ø75, Ø110. Umożliwiają łatwy i szczelny montaż kominków wentylacyjnych na dachach, pokrytych materiałami bitumicznymi.

## PODSTAWY DACHOWE - skośne



Ø160 bez uszczelnienia	Ø200 bez uszczelnienia	Ø160 z uszczelnieniem	Ø200 z uszczelnieniem	
Nr Katalogowy				Kolor RAL
K27-1	K29-1	K28-1	K30-1	szary 7046
K27-2	K29-2	K28-2	K30-2	brązowy 8017

**Podstawa bez uszczelnienia** - podstawy dachowe przeznaczone są do montażu pod pokryciem bitumicznym (papa, gonty). Służą do zamocowania wywietrzaków grawitacyjnych na dachu, umożliwiają podłączenie wentylacji od spodu pokrycia dachowego.

**Podstawa z uszczelnieniem** - podstawa dachowa, służy do zamocowania kominków wentylacyjnych lub wywietrzaków grawitacyjnych na połąci dachu. Dzięki zastosowaniu uszczelki butylowej możemy montować na istniejących pokryciach bitumicznych, bez konieczności demontażu pokrycia oraz na blachach płaskich i trapezowych.

**UWAGA!** Przy zamówieniu podstawy prosimy podać nr katalogowy i kąt pochylecia dachu.  
ZAKRES WYKONANIA 0°-45°. **Produkt na zamówienie!**

## REDUKCJE



Ø110 / 150	Ø100 / 110	Ø160 / 150	Ø110	
Nr Katalogowy				Kolor RAL
K34-6	K36-6	K35-6	K37-6	czarny 9005

K34-6 - Redukcja wywietrznika połąciowego, służy do podłączenia rury podłączeniowej K33.

K37-6 - Redukcja do podstaw dachowych prostych K32, służy do podłączenia rury wentylacyjnej od spodu podstawy.

# Produkty uzupełniające

## RUROFLEX- rura przyłączeniowa do kominków wentylacyjnych



Ø110/110	Ø150 - 160/125/110	Ø150 Ø160 Ø125 Ø110
wysokość 400 mm	wysokość 500 mm	
Nr Katalogowy		Kolor RAL
K33-6	K61-6	czarny 9005

**RUROFLEX** – elastyczny przewód przyłączeniowy, służy do podłączenia oferowanych kominków wentylacyjnych z przewodami wentylacyjnymi lub kanalizacyjnymi. Występuje tylko w kolorze czarnym. Średnica rury: DN110, DN150.

## KOMPLET USZCZELNIAJĄCY - przejścia przez folię



WiroVent@	WiroVent@pro	Nr Katalogowy	Kolor RAL
K5-6	K6-6		
			czarny 9005

Komplet uszczelniający, który montowany jest w miejscu przejścia kominka wentylacyjnego przez folię dachową. Zabezpiecza wnikanie wody lub skroplin.

**Przejścia służą do zastosowania w systemie:**

**WiroVent@** - gdzie przejście przez folię dachową kominka jest pionowe w stosunku do połaci dachu.

**WiroVent@pro** - gdzie przejście przez folię dachową kominka jest prostopadłe usytuowane w stosunku do połaci dachu.

## KOŁNIERZE USZCZELNIAJĄCE - EPDM



średnica zewnętrzna rury				Kolor RAL
1" 40- 100 mm	2" 32- 76 mm	3" 63- 102 mm	4" 76- 152 mm	
wymiar zewnętrzny podstawy				Nr Katalogowy
203 x 203 mm	155 x 155 mm	205 x 205 mm	250 x 250 mm	
KG-1	KG-2	KG-3	KG-4	czarny 9005



Kołnierze EPDM służą do uszczelniania powierzchni dachu w miejscu przejścia systemu wywiewnego, masztów itd. Materiał, z którego są wykonane cechuje wysoka wytrzymałość na rozciąganie. Kołnierze idealnie dopasowują się i przylegają do blach profilowanych, trapezowych i płaskich. Posiadają znaczenia średnicy rur co ułatwia dobranie odpowiedniej wielkości otworu. Zewnętrzna część podstawy pokryta jest aluminium co ułatwia ręczne dostosowanie do profilu dachu.

## WENTYLATOR DACHOWY- WTL



wymiary 300 x 300 mm	
wydatek powietrza 305m <sup>3</sup> /h	
Nr Katalogowy	Kolor RAL
K46-3	grafitowy 7024

Wentylator dachowy przeznaczony jest do lokali mieszkalnych, pomieszczeń sanitarnych, garaży, magazynów, jak i do pomieszczeń użyteczności publicznej (sklepy, bary, restauracje itp). Dużą zaletą jest cichobieżny a zarazem wysokowydajny silnik elektryczny renomowanej firmy EBM, który jest słabiej słyszalny w porównaniu z wentylatorem łazienkowym czy okapowym – eliminuje dokuczliwy hałas.

## REGULATOR OBROTÓW - do wentylatorów



nadtynkowy	podtynkowy	
Nr Katalogowy		Kolor RAL
K77	K78	biały 9003

Stosuje się w systemach wentylacji w celu włączenia/wyłączenia i regulowania prędkości obrotów jednofazowych silników elektrycznych, wentylatorów sterowanych napięciem. Jest dopuszczalne sterowanie paroma wentylatorami, jeżeli ogólny użytkowany prąd nie przewyższa skrajnie dopuszczonej wielkości poboru prądu regulatora.

## STEROWNIK MULTIFUNKCYJNY - do wentylatorów



nadtynkowy	
Nr Katalogowy	Kolor RAL
K79	biały 9003

Urządzenie stanowi wielofunkcyjny zespół sterowniczy do wentylatora. Stosowany jest w celu sterowania trybami pracy wentylatorów umieszczonych w pomieszczeniach mieszkalnych i gospodarczych. Urządzenie posiada automatyczne funkcje sterowania związane z zastosowaniem czujnika wilgotności, czujnika oświetlenia oraz wyłącznika czasowego. Sterownik umożliwia również cykliczne uruchomienie i wyłączenie wentylatora.



# Akcesoria dachowe

## VENTKAL G

Taśma kalenicowa

**materiał:** geowłóknina  
**opakowanie:** 4 szt.  
**szerokość taśmy:** 230/310 mm  
**długość rolki:** 5000 mm  
**kolor:** brązowy, antracytowy, czerwony, wiśniowy, kasztanowy, czarny, ceglasty



## VENTKAL T

Taśma kalenicowa

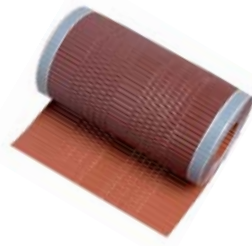
**materiał:** tkanina techniczna  
**opakowanie:** 4 szt.  
**szerokość taśmy:** 230/310 mm  
**długość rolki:** 5000 mm  
**kolor:** brązowy, antracytowy, czerwony, wiśniowy, kasztanowy, czarny, ceglasty



## VENTKAL M

Taśma kalenicowa

**materiał:** aluminium  
**opakowanie:** 4 szt.  
**szerokość taśmy:** 225/300 mm  
**długość rolki:** 5000 mm  
**kolor:** brązowy, antracytowy, czerwony, wiśniowy, kasztanowy, czarny, ceglasty



## VENTKAL PCV

Wywietrznik kalenicowy ze szczotką

**materiał:** PVC, włókno polipropylenowe  
**opakowanie:** 20 szt.  
**szerokość:** 220 mm  
**długość:** 1000 mm  
**kolor:** brązowy, czarny, ceglasty



## BLACHNIT G

Wspornik łąty typu gwóźdź

**materiał:** stal ocynkowana ogniowo  
**opakowanie:** 100 szt.  
**szerokość:** 40 mm  
**długość:** 210/230 mm



## BLACHNIT B

Wspornik łąty typu blacha

**materiał:** stal ocynkowana ogniowo  
**opakowanie:** 100 szt.  
**szerokość:** 40 mm  
**długość:** 180 mm



# Akcesoria dachowe

## ROLLKOM

Taśma kominowa - plisowana

**materiał:** aluminium  
**opakowanie:** 4 szt.  
**szerokość taśmy:** 300 mm  
**długość rolki:** 5000 mm  
**kolor:** brązowy, antracytowy, czerwony, wiśniowy, kasztanowy, czarny, ceglasty



## ROLLKOM PLUS

Taśma kominowa - tłoczona

**materiał:** aluminium  
**opakowanie:** 4 szt.  
**szerokość taśmy:** 300 mm  
**długość rolki:** 5000 mm  
**kolor:** brązowy, antracytowy, czerwony, wiśniowy, kasztanowy, czarny, ceglasty



## LISTKOM

Listwa kominowa

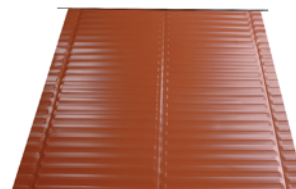
**materiał:** aluminium  
**opakowanie:** 20 szt.  
**szerokość:** 70 mm  
**długość:** 2000 mm  
**kolor:** brązowy, antracytowy, czerwony, wiśniowy, kasztanowy, czarny, ceglasty



## DACHKOSZ

Kosz dachowy - profilowany

**materiał:** aluminium  
**opakowanie:** 10 szt.  
**szerokość:** 500 mm  
**długość:** 2000 mm  
**kolor:** brązowy, antracytowy, czerwony, wiśniowy, kasztanowy, czarny, ceglasty



## KLINKOSZ A

Samoprzylepny klin uszczelniający

**materiał:** pianka poliuretanowa  
**opakowanie:** 100 szt.  
**szerokość:** 60 mm  
**długość:** 1000 mm  
**kolor:** brązowy, grafitowy, ceglasty



## KLINKOSZ B

Samoprzylepna taśma rozprężna

**materiał:** pianka poliuretanowa impregnowana  
**opakowanie:** 15 szt.  
**szerokość taśmy:** 20 mm  
**rodzaj taśmy:** 20x40x8 mb, 20x50x6 mb  
**kolor:** szary



# Akcesoria dachowe

## VENTOKAP

Grzebień okapowy płaski

**materiał:** elastyczne tworzywo PVC  
**opakowanie:** 300 szt.  
**wysokość zębów:** 60 mm  
**długość grzebienia:** 1000 mm  
**kolor:** brązowy, czarny, ceglasty



## VENTOKAP PLUS

Grzebień okapowy z kratką wentylacyjną

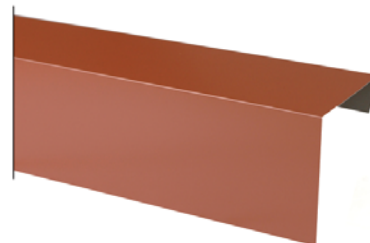
**materiał:** elastyczne tworzywo PVC  
**opakowanie:** 50 szt. lub 100 szt.  
**wysokość zębów:** 60 mm  
**długość grzebienia:** 1000 mm  
**kolor:** brązowy, czarny, ceglasty



## RYNNOKAP

Pas okapowy

**materiał:** aluminium  
**opakowanie:** 20 szt.  
**długość krawędzi:** 70x120 mm  
**długość pasa:** 2000 mm  
**kolor:** brązowy, antracytowy, czerwony, kasztanowy, czarny, ceglasty



## VENTOCRAT

Kratka zabezpieczająca przed ptactwem

**materiał:** elastyczne tworzywo PVC  
**opakowanie:** 20 szt.  
**długość krawędzi:** 80 mm  
**długość pasa:** 5000 mm  
**kolor:** brązowy, czarny, ceglasty



## TAPEBUTYL

Taśma butylowa

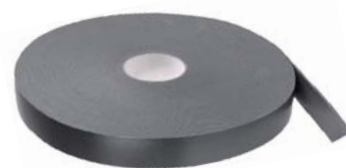
**materiał:** 100% butyl  
**zastosowanie:** dwustronna taśma butylowa, stosowana do klejenia i uszczelniania połączeń w foliach dachowych, paroizolacyjnych, fundamentowych oraz klejenia innych materiałów z tworzywa.  
**opakowanie:** 12 szt.  
**szerokość taśmy:** 15 mm  
**grubość taśmy:** 1,5 mm  
**długość taśmy:** 60 mb  
**kolor:** czarny



## TAPEPUR

Samoprzylepna taśma uszczelniająca

**materiał:** pianka PE  
**zastosowanie:** Uszczelnia miejsca przebicia membran przez gwoździe. Niweluje nierówności między kontrłatami, membraną dachową. Zapobiega przedostawaniu się wody do termoizolacji Klei na powierzchniach gładkich i porowatych  
**opakowanie:** 8 szt.  
**szerokość taśmy:** 40 mm  
**grubość taśmy:** 3 mm  
**długość taśmy:** 30 mb  
**kolor:** szary



# Akcesoria dachowe

## DACHSPIN TYP „U”

Spinka do dachówki cementowej

**materiał:** ocynkowany drut stalowy  
**opakowanie:** 100 szt.



## DACHSPIN TYP „J”

Spinka do dachówki ceramicznej

**materiał:** ocynkowany drut stalowy  
**opakowanie:** 100 szt.



## DACHSPIN TYP „B”

Spinka boczna dachówki

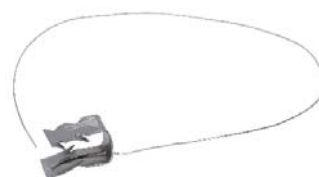
**materiał:** ocynkowany drut stalowy  
**opakowanie:** 75x48 mm – 500 szt.  
75x65 mm – 200 szt.



## DACHSPIN TYP „C”

Spinka do dachówki ciętej

**materiał:** ocynkowany drut stalowy  
**opakowanie:** 100 szt.



## DACHSPIN TYP „NORDMARK”

Spinka boczna do dachówki cementowej

**materiał:** drut stalowy  
**opakowanie:** 2-2 Braas – 100 szt.  
3-3 Euronit – 100 szt.



## ZSZYWACZ MŁOTKOWY

**typ zszywek:** G  
**długość zszywek:** 6-10 mm  
**waga:** 940 g



## ZSZYWKI Typu G

**typ zszywek:** G11/6, G11/8, G11/10  
**opakowanie blistrowe:** 600/1200 szt  
**opakowanie kartonowe:** 5000 szt





# Akcesoria dachowe

## Nożyce do blach BERLIN

**właściwości:** indukcyjnie hartowane krawędzie tnące stopień  
**twardości:** 56-58°HRC



## Nożyce do blach Typu małe łuki

**zastosowanie:** do cięcia prostego i po małych łukach  
**właściwości:** indukcyjnie hartowane krawędzie tnące stopień  
**twardości:** 56-58°HRC



## Nożyce do blach Typu duże łuki

**zastosowanie:** do cięcia prostego i po dużych łukach  
**właściwości:** indukcyjnie hartowane krawędzie tnące stopień  
**twardości:** 56-58°HRC



## Nożyce do blachy

**właściwości:** indukcyjnie hartowane krawędzie tnące stopień  
**twardości:** 56-58°HRC



## Nożyce do blach Typu PELIKAN

**właściwości:** indukcyjnie hartowane krawędzie tnące stopień  
**twardości:** 56-58°HRC



**WIRPLAST**  
42-287 Babienica  
ul. 1 Maja 47A  
tel./fax: +48 343 579 236  
mail: [wirplast@wirplast.pl](mailto:wirplast@wirplast.pl)  
[www.wirplast.pl](http://www.wirplast.pl)

Copyright by Wirplast 2013

Projekt i skład: Dział Marketingu Wirplast  
Kopiowanie, powielanie całościowe bądź fragmentów  
folderu jest zabronione i może być wykonane tylko za zgodą  
Przedstawicieli Wirplast.

Materiały wydane poprzez Wirplast nie są ofertą w rozumieniu  
Kodeksu Cywilnego.

W ramach polityki ciągłego doskonalenia produktów, producent  
zastrzega sobie prawo do zmiany parametrów i konstrukcji bez  
wcześniejszego powiadomienia.



[WWW.WIRPLAST.PL](http://WWW.WIRPLAST.PL)